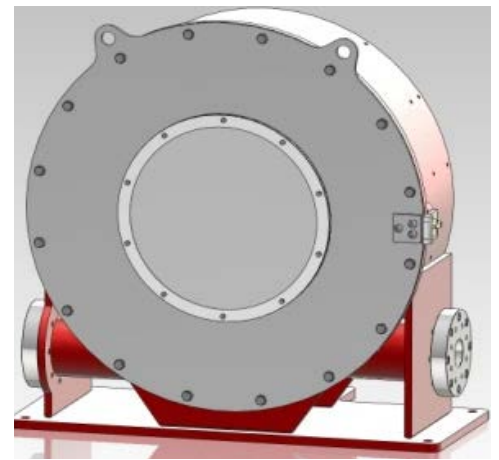
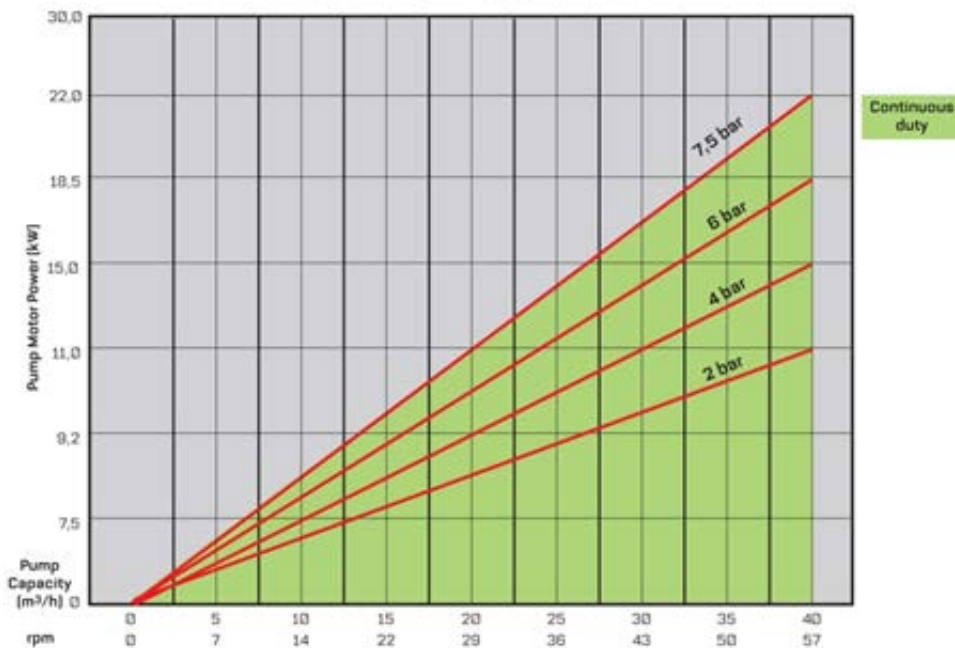




# LPP-T80 Schlauchpumpe

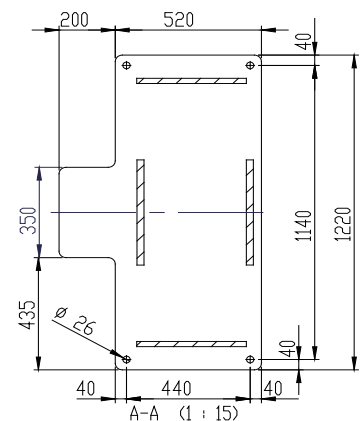
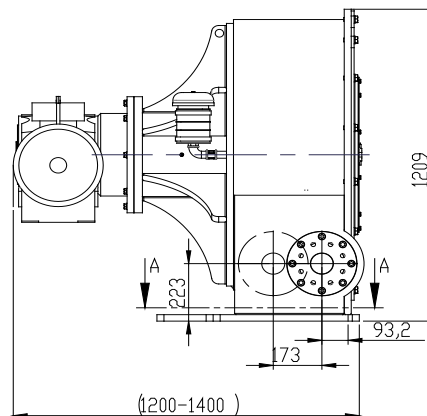
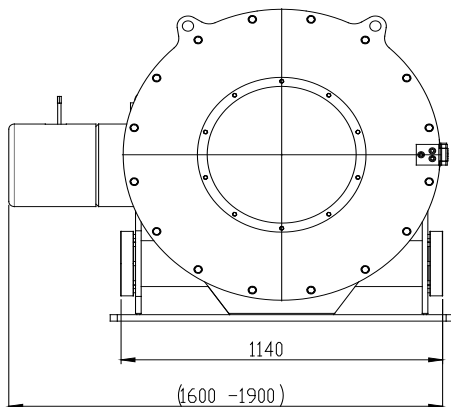
## DURCHFLUSSMENGE BEI MAX. DRUCK

LPP-T80 CAPACITY CHART, CONTINUOUS DUTY, UP TO 95°C  
[24 h/day/7 days per week]



### Technical Data

- Max. Durchflussmenge: 80m<sup>3</sup>/h
- Max. Betriebsdruck: 7,5 bar
- Fördermenge pro Umdrehung: 11,6 l
- Innendiameter des Schlauches: 80 mm
- Schmiermittelmenge: 8 l
- Gewicht: ~ 2450kg
- Motor: 9,2-22 kW



Abmessungen (X,Y) werden nach Antriebsgröße bestimmt.

Fragen Sie bei Flowrox nach der Dimensionierung des Antriebes für Ihre Anwendung an.

Alle Angaben ohne Gewähr. Alle Rechte zu Änderungen ohne vorherige Ankündigung bleiben vorbehalten.

## MODELLBEZEICHNUNG DER PUMPEN VON FLOWROX

Modell	Grösse (DN)	Antrieb	Druckklasse (PN)	Verbindung	Gehäuse Material	Antriebssteuerung	Zusatz
LPP-T = Industrielle Schlauchpumpe	(mm) 25 32 40 50 65 80 100	GM = Getriebemotor GU = getriebeeinheit BS = Pumpe ohne Antrieb	10 = 10 BAR 7.5 = 7.5 BAR (DN80)	1 = - 2 = flanged DIN PN 10 3 = flanged DIN PN 16 6 = flanged ANSI 150 8 = flanged B.S. TABELLE D 9 = sonstige	0 = FE	II = eingebauter Inveter (IP66) I = Inverter (IP20) N =Keine WC = Steuereinheit	T = Druckaufnehmer mit Display R = Drehzahldetektor D = Schlauch-Lecksucher H = Verbindungsschläuche K = Verdingungsflansch für F = Erzwungene Kühlung

**Beispiel:** LPP-T40-Pumpe, Getriebemotor, 10 bar, Flansche DIN PN 10, eingebauter Inverter, Druckaufnehmer mit Display, Schlauch-Lecksucher  
**Typenbezeichnung:** LPP-T40GM 10-2-0-II-TD

## MODELLBEZEICHNUNG DER PUMPENSCHLÄUCHE VON FLOWROX

Schlauchtyp	Schlauchmaterial	Druckklasse (PN)	Schlauchinnendurchmesser
LPP-T = Schlauch einer LPP-TPumpe	EPDM = Ethylene propylene NR = Natural rubber NBR = Nitrile NBRF = Nitrile (FDA)	10 = 10 BAR 7.5 = 7.5 BAR (DN80)	(mm) 25 32 40 50 65 80 100

**Beispiel:** LPP-T-Schlauch, Naturgummi, Druckklasse 10 bar, Schlauchinnendurchmesser 40 mm  
**Typenbezeichnung:** LPP-T40-NR10

Alle Angaben ohne Gewähr. Alle Rechte zu Änderungen ohne vorherige Ankündigung bleiben vorbehalten.



Flowrox Oy  
 Postfach 338  
 FI-53101 Lappeenranta  
 Finnland  
 Tel. +358 201 113 311

www.flowrox.com  
 info@flowrox.com

